

# Procedimiento de Fotos para Empaque

## Foto #1

	Customer	SO #	A+W
499			
500		96889	yes
2501		97017	yes
2502		97018	yes
2503		96887	yes
2504	Delta Industrial Systems	97027	yes
2505		97462	yes
2506			n/a
2507			n/a
2508			n/a
2509			

La primera fotografía debe ser tomada mostrando el nombre del cliente y las órdenes de venta (sales orders) que va hacer empacado en esa caja.

## Foto #2

Tomamos foto que muestre todo el contenido que hay dentro de la caja con el vidrio ya asegurado. Si son varias cajas, tomarle 1 foto a cada una de las cajas de la orden



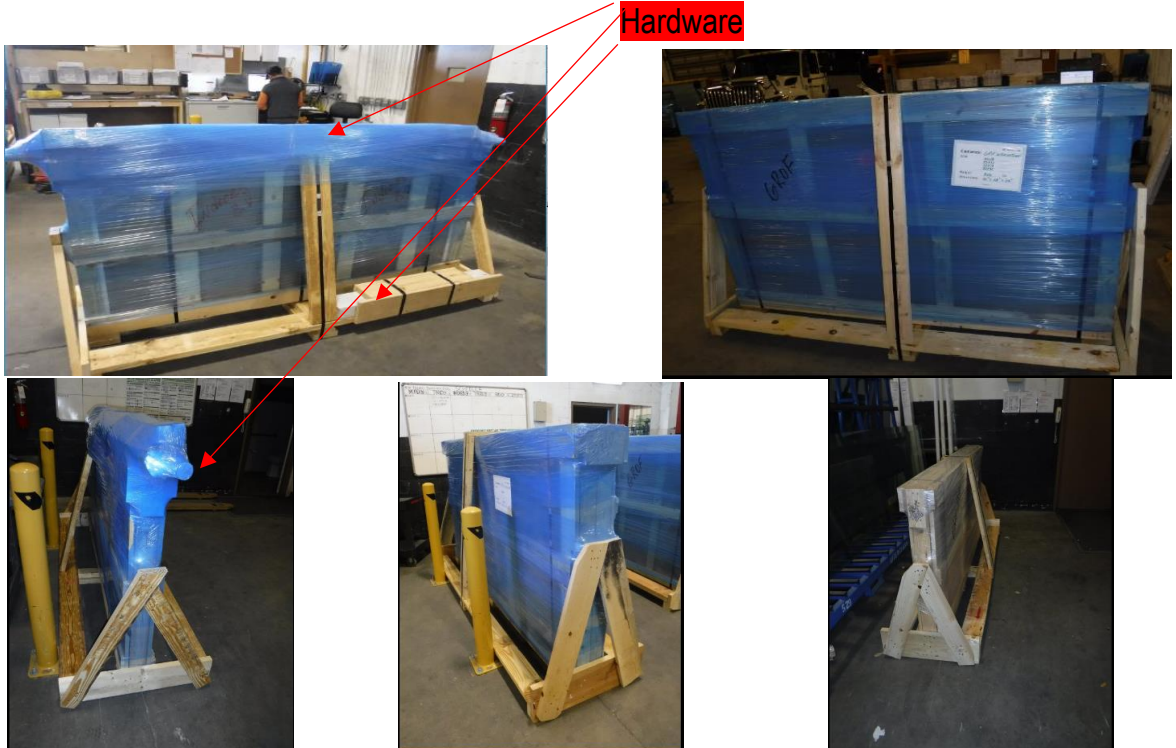
## Foto #3

Si la orden contiene Hardware, enfocamos una foto a cada grupo de hardware dentro de la caja. MUY IMPORTANTE LAS FOTOS DEBEN DE SER BUENA CALIDAD para poder ubicar la posible reclamación del cliente. La mayoría de veces son en las esquinas y en la parte de arriba de la caja como lo muestran las imágenes. (2-4 Fotos dependiendo donde coloquemos el hardware)



## Foto #4

Cuando la caja esta lista se le toma una foto a la caja entera incluyendo hardware que vaya en el exterior de la misma. Debemos de tener en cuenta, que el Hardware que no cupo dentro de la caja debe quedar registrado en estas fotografías como lo muestran las imágenes anteriores (2-3 Fotos dependiendo si lleva hardware fuera de la caja)



## Foto #5

Por ultimo procedemos a pesar la caja y registrarlo en el formato correspondiente junto con la dimension final. Lo pegamos en un lateral de la caja y se le toma una foto ( Customer-Sales order-Weight-Dimensions)



**\*\*Todas las fotografias deben ser de buena calidad para garantizar para tener base en cualquier tipo de reclamación por parte de los clientes\*\***