

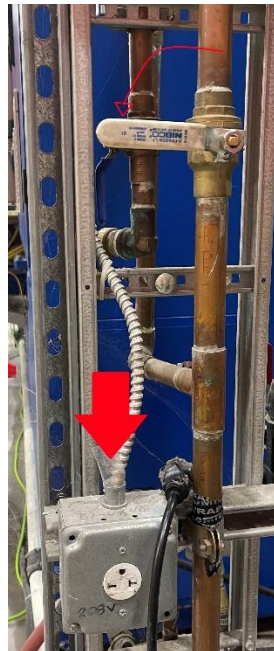
# Manual Operaciones básicas para Francesca FORVET

## Para el iniciado de la maquina:

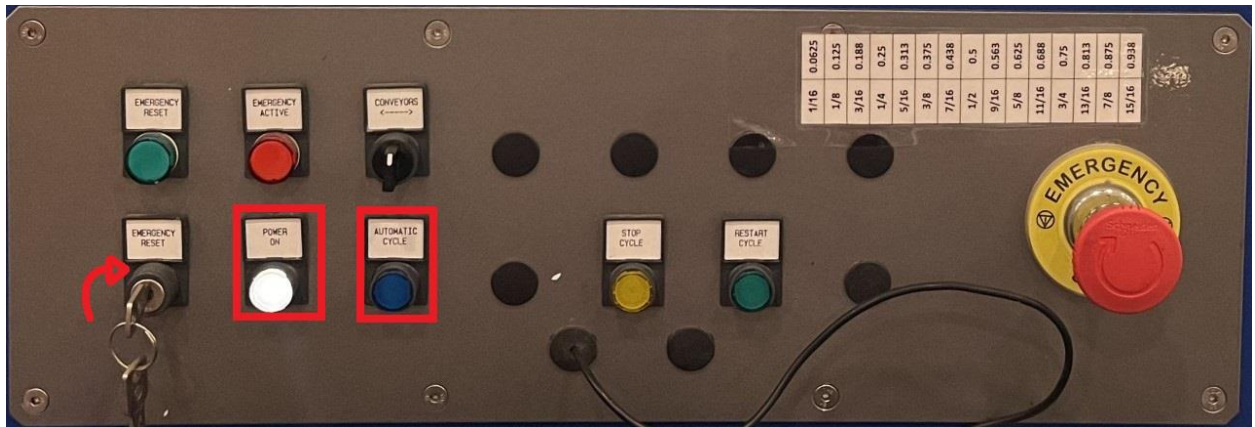
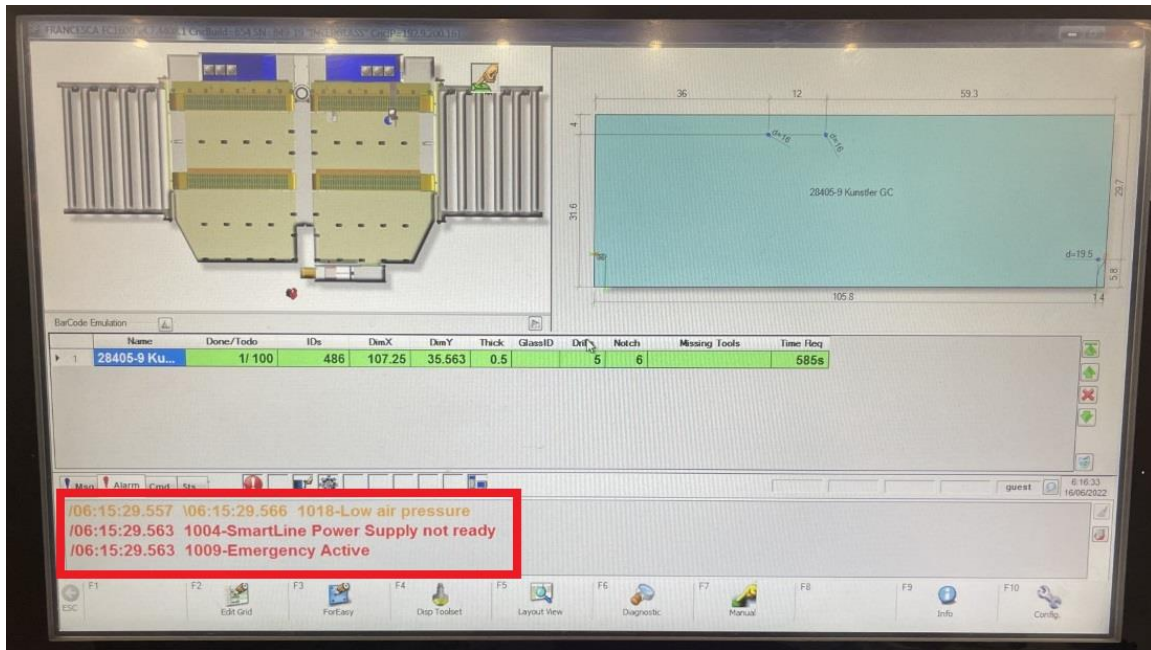
1. Rotar el switch de encendido para que quede en posición de encendido, como se muestra en el ejemplo:



2. Abrir la llave del agua y conectar la turbina.

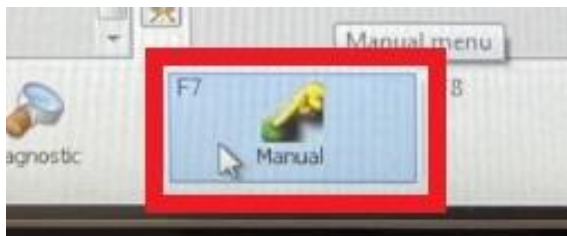


### 3. Desactivar las alertas.



Primero girar la llave para resetear las alarmas, luego undir el boton de Power on, y finalmente seleccionar Automatic Cycle.

### 4. Preparar correas para el trabajo.



Seleccionar las opcion en la barra de abajo en la pantalla:

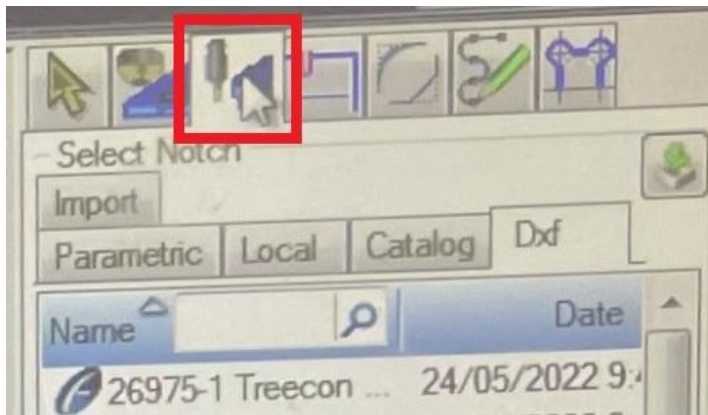
- Manual.
- Devices.
- Seleccionar la correa a humedecer.
- Seleccionar mojar correa.

Repetir el proceso para la correa restante.

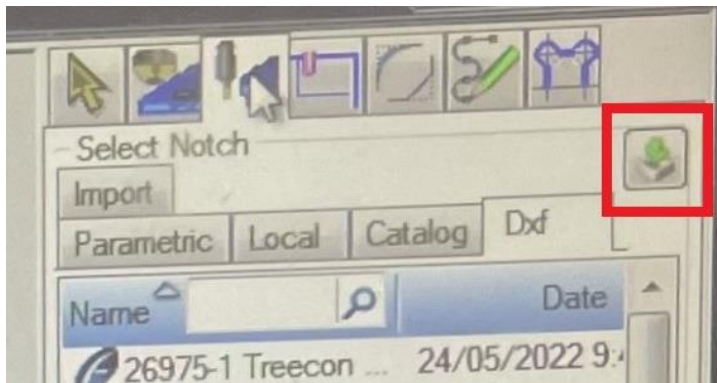


**Sobre la configuracion del CAD:**

Para importar los CAD del servidor al computador de la maquina, se debe seguir la siguiente secuencia:

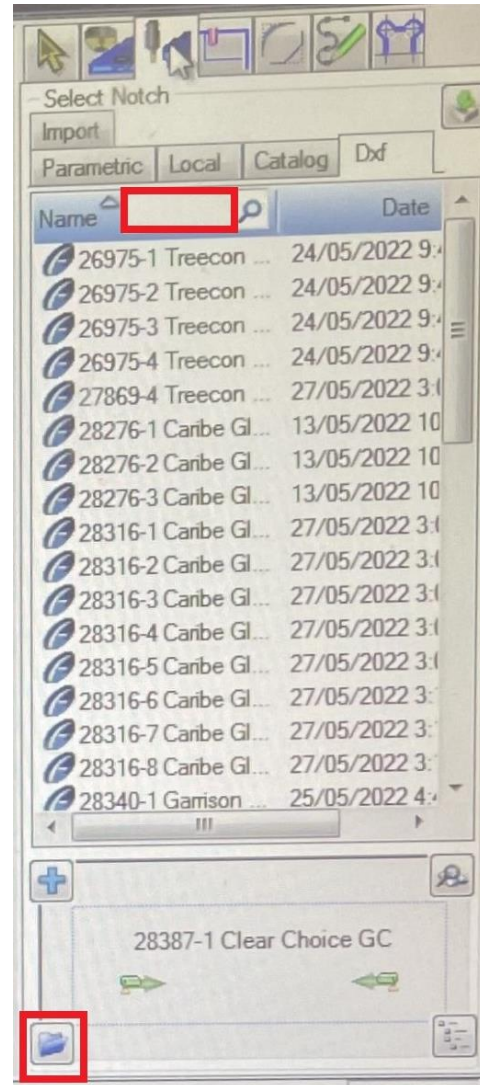
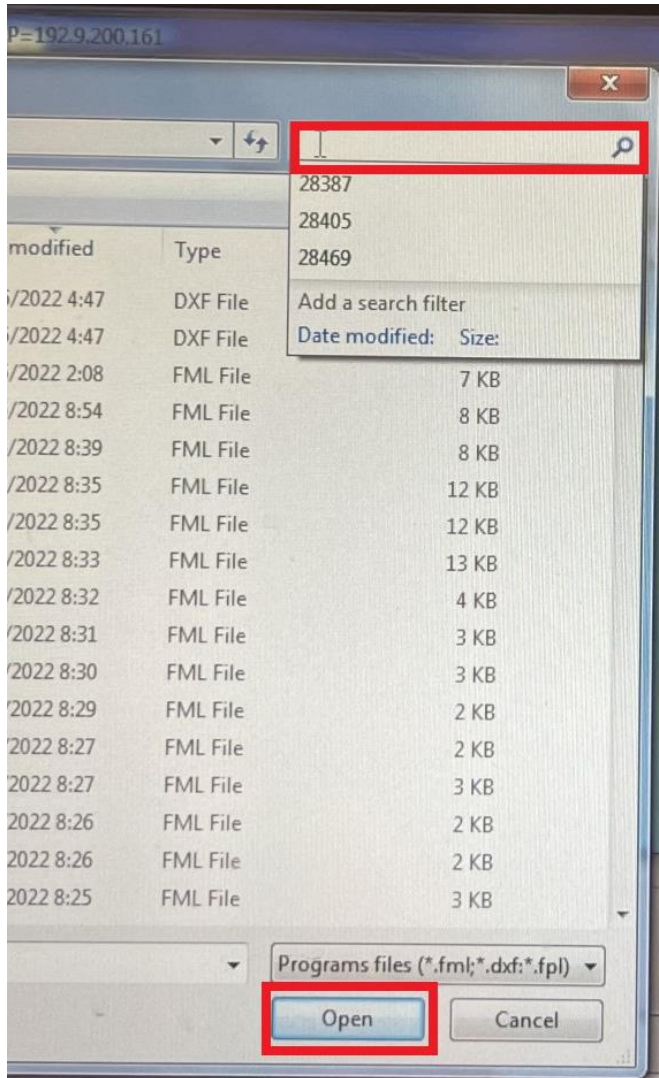


- Seleccionar el tercer item de izquierda a derecha en la esquina superior derecha.



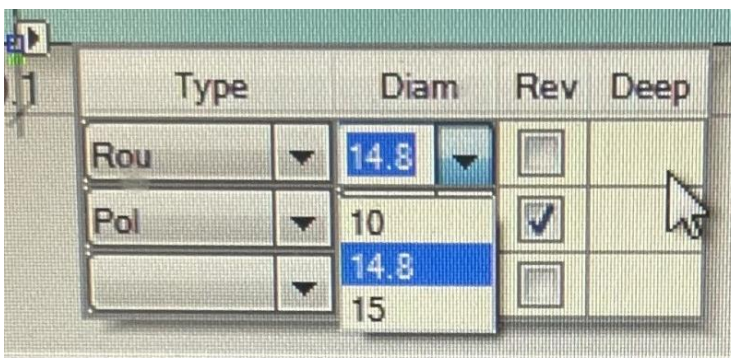
- Seleccionar el icono de importar.

- 
- 
- 
- 
- 
- 
- 
- 
-



- Escribir el código de la pieza en el buscador del servidor y dar click en open.

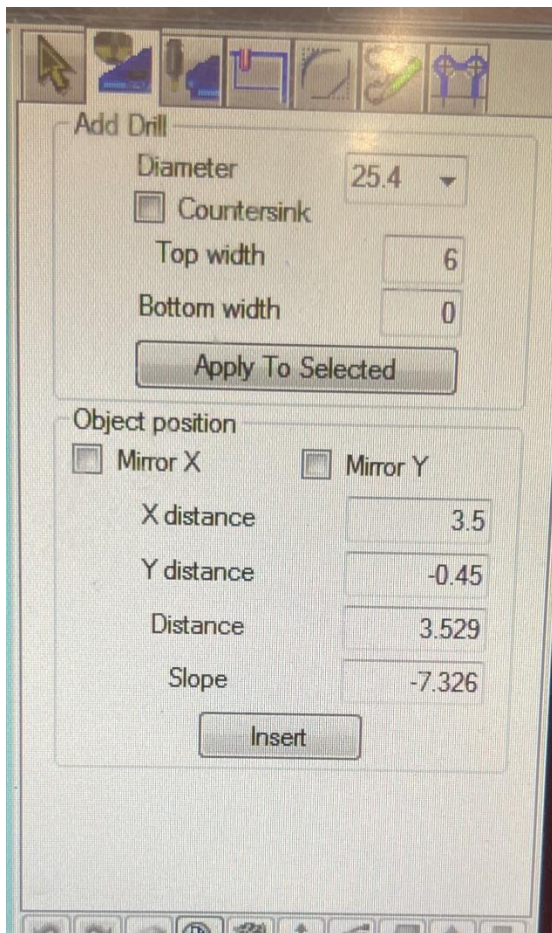
- Escribir el código de la pieza en el buscador del computador de la maquina, seleccionar el dibujo y dar click en el icono de la carpeta abierta.



- Asegurarse que cada hueco o figura se haga con la herramienta adecuada, para eso se da click sobre cada figura y se selecciona la barrena adecuada para el grosor de vidrio, el numero de barrena o router lo define el operario, por ejemplo, en la foto,

el 10 es un router de 3/8, el 14.8 se usa para 1/4, y el 15, se usa para vidrio de 1/2.

### Agregar huecos al dibujo:



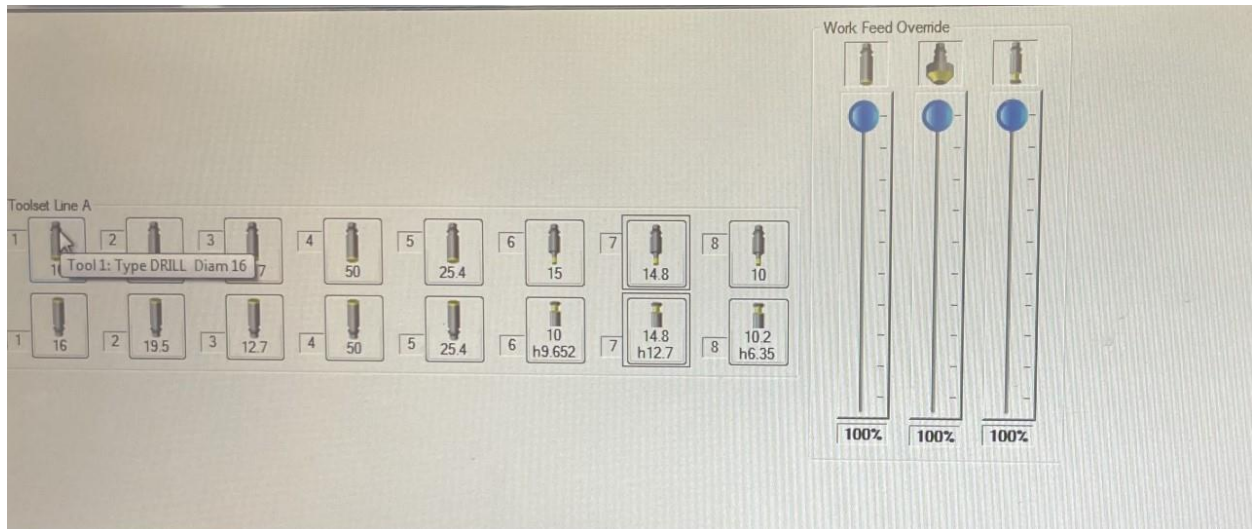
- Para agregar huecos a un dibujo, se debe seleccionar la segunda pestaña de la parte superior derecha y definir el diametro del hueco, luego se pasa el cursor sobre el dibujo y se va a mostrar el hueco, simplemente se debe dar click en la posicion final del hueco.

### Cambiar un Router:



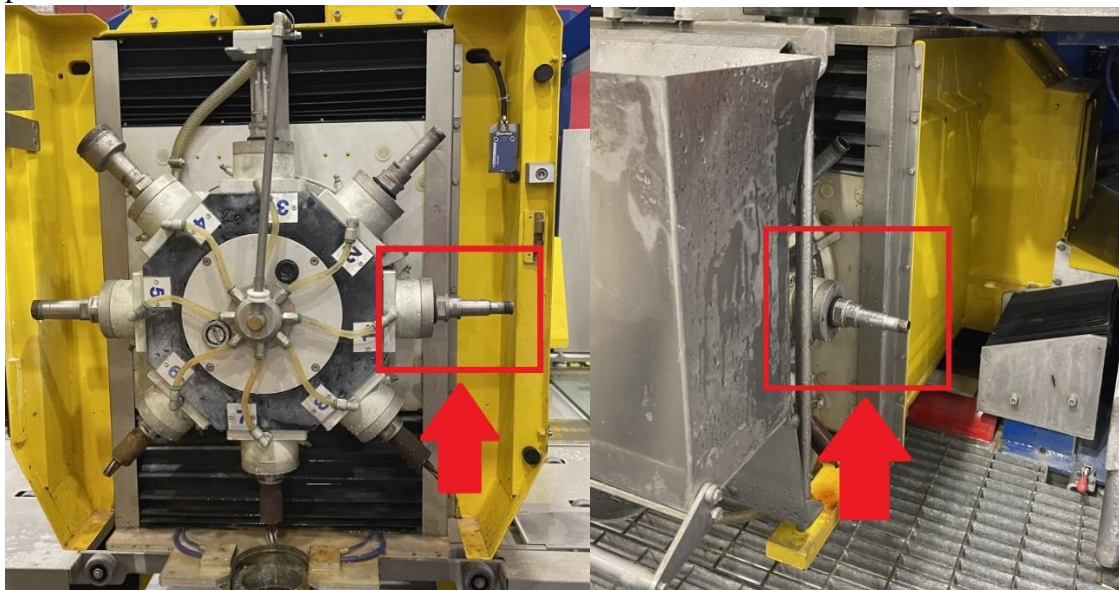
- Seleccionar la opcion Disp Toolset en la pantalla principal.

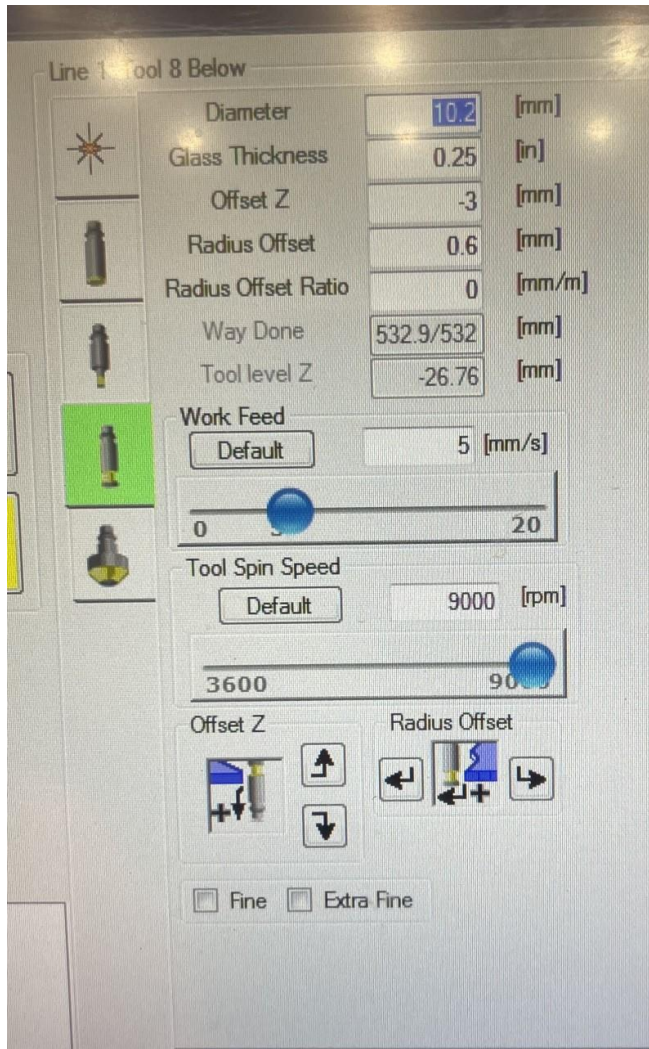
- Seleccionar la herramienta que se va a cambiar.



- Dar click en la opción Tool Change.

- Cambiar la herramienta seleccionada, notese que esta siempre se encontrara en la misma posicion.





- En esta pantalla se configuran los parametros adecuados para el uso correcto de la herramienta.